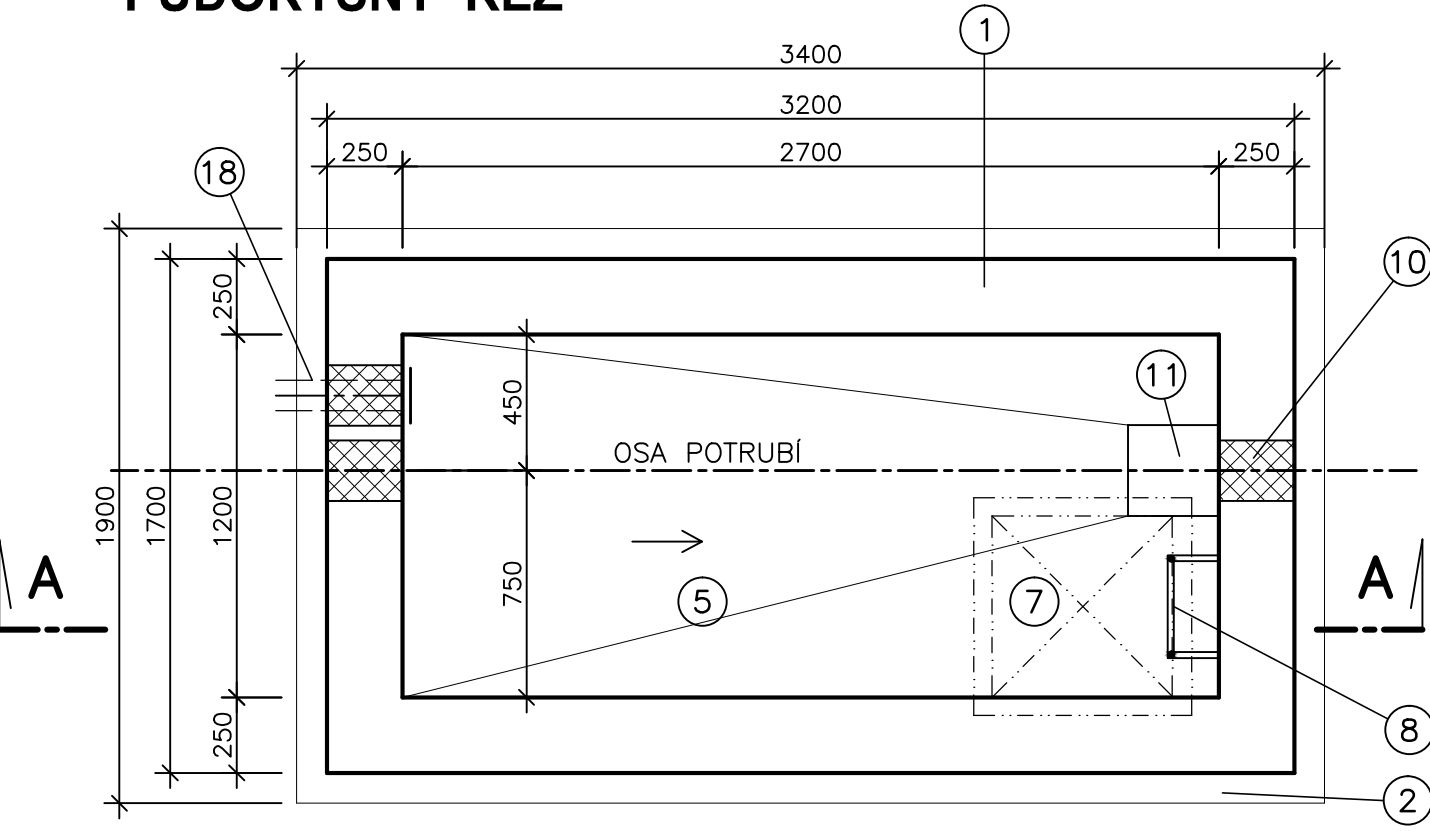


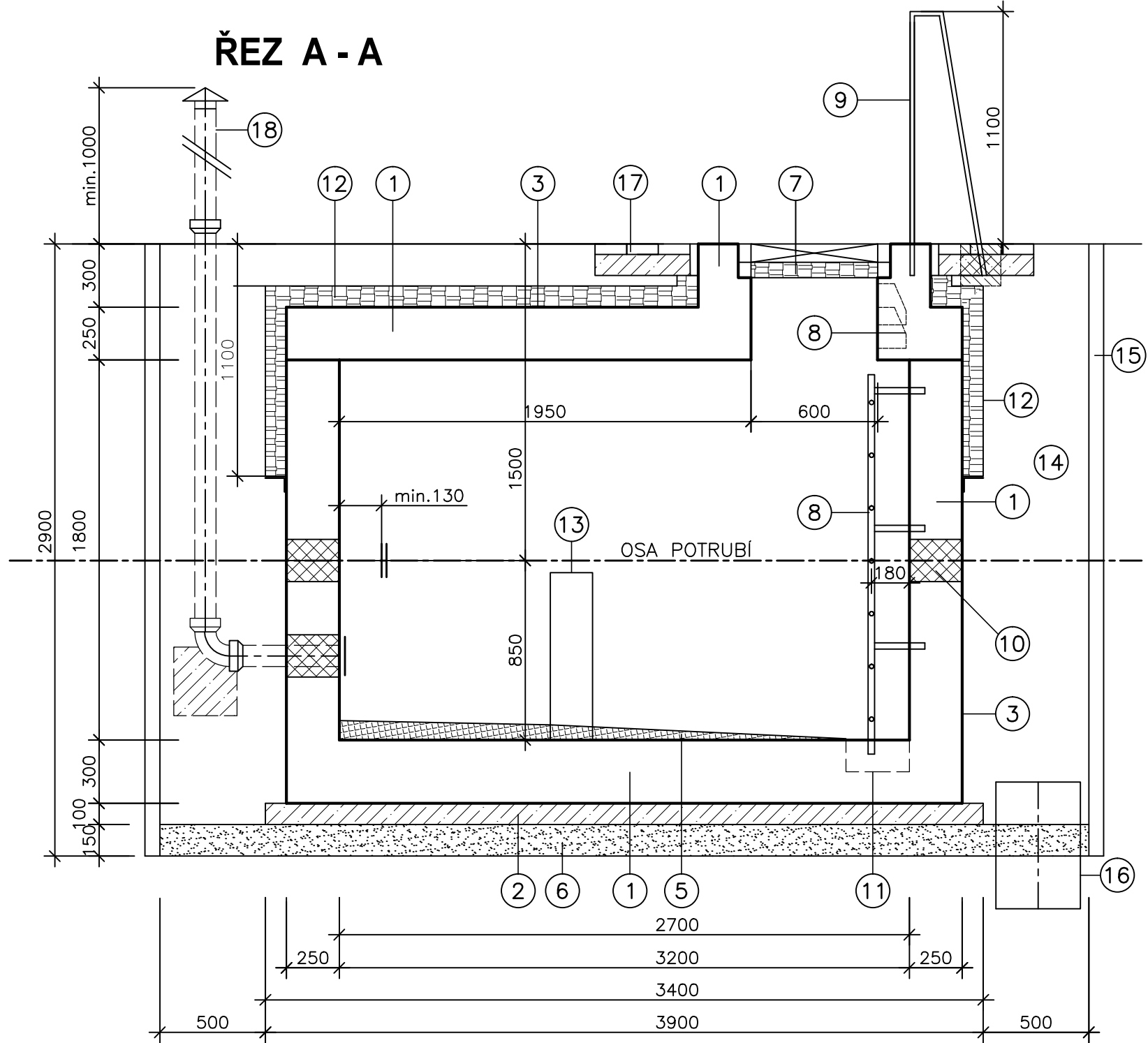
PŮDORYSNÝ ŘEZ



LEGENDA

1. DNO, STĚNY A STROP ŠACHTY Z ŽELEZOBETONOVÉHO PREFABRIKÁTU, TYP NAPŘ. : PREFA Z BETONU C 30/37, XF4, VČETNĚ VÝSTUPNÍHO KOMÍNKU
 2. BETONOVÁ PODKLADNÍ DESKA – C 12/15, TL. 100mm
 3. VNĚJŠÍ HYDROIZOLAČNÍ NÁTĚR STĚN – např. ASFALTOVÝ PENETRAČNÍ LAK
 4. NEOBSAZENO
 5. SPÁDOVÁ BETONOVÁ MAZANINA TL. 0 – 30 mm, BET. C 12/15
 6. ZHUTNĚNÝ ŠTĚRKOPISKOVÝ PODSYP
 7. LITINOVÝ UZAMYKATELNÝ POKLOP VZDUCHOTĚSNÝ, OBDÉLNÍKOVÝ 600x600mm TR. B125 nebo A15. POKLOP BUDE ZE VNITŘ ZATEPLENÝ A V OTEVŘENÉ POLOZE JE DOPORUČENA MOŽNOST ARETACE
 8. ŽEBŘÍK Z NEREZOVÉ OCELI, DÉLKY cca 2200mm – 2 ks, SE STUPADLY DÉLKY 400 mm – 7 ks, PO 300mm, STUPADLA ZAČÍNÁJÍ TĚSNĚ POD VÝSTUPNÍ ÚROVNÍ. ŽEBŘÍK MUSÍ SPLŇOVAT ČSN 750748. VE VSTUPNÍM KOMÍNKU BUDOU ZABUDOVANÁ STUPADLA KAPSOVÁ KASÍ – 2 ks
 9. MADLO Z NEREZOVÝCH TRUBEK – VÝŠKA MIN. 1,1 m NAD VÝSTUPNÍ ÚROVEŇ – 2 ks MADLO UKTIVIT DO VÝSTUPNÍHO KOMÍNKU A DO BET. BLOKU – BET. C12/15
 10. PROSTUP TECHNOLOGICKÉHO A VĚTRACÍHO POTRUBÍ – OTVOR cca Ø 250mm, VYVRTANÝ NA STAVBĚ, OTVOR BUDE UTĚSNĚN NAPŘ. PROSTUPOVÝM TĚSNĚNÍM DISA.
 11. JÍMKA NA ÚKAPY 300x300mm, hl. 150mm, PŘEKRYTÁ NEREZOVOU MŘÍŽKOU S RÁMEM (PRO OSAZENÍ ČERPADLA V PŘÍPADĚ NUTNOSTI VYČERPAT Z ŠACHTY VODU). JÍMKA BUDE BUĎ SOUČÁST PREFABRIKÁTU DNA, NEBO BUDE VYTVOŘENA ZVÝŠENÍM VRSTVY SPÁDOVÉHO BETONU.
 12. TEPelná IZOLACE – OBKLAD STĚN EXTRUDOVANÝM POLYSTYRENEM XPS tl. 100 mm
 13. BETONOVÝ NEBO ZDĚNÝ BLOK POD POTRUBÍ – 3 ks (pod uklidňovací kusy a šoupě za vodoměrem)
 14. ZÁSYp Z NESEDAVÉHO MATERIÁLU (NAPŘ. ŠTĚRKODRT), ZHUTNĚNÉHO PO VRSTVÁCH
 15. PAŽENÍ STAVEBNÍ JÁMY – ROZEPŘENÉ PAŽNICE UNION
 16. ČERPAČÍ TROUBA cca DN 500 BETONOVÁ NEBO PLASTOVÁ – PO DOBU VÝSTAVBY
 17. ZPEVNĚNÍ TERÉNU KOLEM POKLOPU – NAPŘ. ŽULOVÁ DLAŽBA DO BETONU
 18. ODVĚTRÁNÍ – TRUBKY PVC Ø110mm celkové délky cca 4,0 m
– KOLENO PVC Ø100mm
– VĚTRACÍ NÁSTAVEC S POSUVNÝM MEZIKRUŽÍM PVC Ø100 mm
- PROSTUP STĚNOU ČS UTĚSNIT TMELEM, na otvor osadit větrací mřížku 150 x 150 mm
BETONOVÝ BLOK POD VĚTRACÍ POTRUBÍ C 8/10 cca 300x300x500mm – 1ks
UMÍSTĚNÍ VĚTRACÍHO KOMÍNKU BUDE ŘEŠENO PŘI STAVBĚ


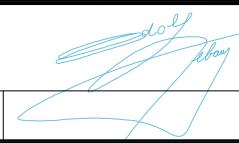
ŘEZ A - A



POZN. : VODOMĚRNÁ ŠACHTA MŮŽE BÝT I PLASTOVÁ, V ROZSAHU UVEDENÝCH ROZMĚRŮ (NAPŘ. ŠACHTA DVOUPLÁŠŤOVÁ, S BETONOVOU VÝPLNÍ, S OSAZENÍM POD HLADINU SPODNÍ VODY, VEŠKERÉ PROSTUPY PROVEDENY VE VÝROBĚ NA MÍRU A DLE STATICKÉHO POSOUZENÍ VÝROBCE NÁDRŽI)

D

HLAVNÍ PROJEKTANT STAVBY



Souřadnicový systém JTSK
Výškový systém Bpv
ING. ADOLF JEBAVÝ
SAMOSTATNÝ PROJEKTANT
office: Františská 6, 602 00 Brno
tel. 545532404, mob. 603424584
e-mail: jebavy@ados.cz, tel.: +420 604 730 164

VEDOUČÍ PROJEKTANT	ZODPOV. PROJEKTANT	VYPRACOVAL	KONTROLOVAL	VODÁRENSKÁ AKCIOVÁ SPOLEČNOST, a.s. Soběšická 820/156, Lesná, 638 00 Brno tel. 545532404, mob. 603424584 e-mail: faltynkova@vasgr.cz www.vodarenska.cz	
ING. IVANA FALTÝNKOVÁ	ING. IVANA FALTÝNKOVÁ	ING. IVANA FALTÝNKOVÁ	ING. JURAJ SABOL		
OBJEDNATEL			MĚSTO VESELÍ NAD MORAVOU	KRAJ	JIHOMORAVSKÝ
ULIČNÍ PROSTOR KOLLÁROVA A U POLIKLINIKY SO 302 VODOVOD				DATUM	06/2025
				FORMÁT	A4
				ÚČEL	DPS
				ČÍSLO ZAKÁZKY	23 027
VODOMĚRNÁ ŠACHTA				MĚŘÍTKO	1 : 25
				ČÍSLO PARÉ	ČÍSLO VÝKRESU D.2.2.7